



DAB18RT

Het ontwerp van deze knikarmhoogwerker voorziet een verlaagd zwaartepunt voor optimale prestaties. Hij is uitgerust met een zuinige dieselmotor en in de as ingebouwde 4-wielaandrijving voor meer grip bij offroad-gebruik. Deze hoogwerker beschikt ook over een inklapmodus van de arm voor het transport ervan in een container.

STANDAARDUITRUSTING

- Modulair ontwerp met compatibiliteit van de onderdelen over het hele assortiment
- Proportionele bedieningselementen
- Stuurknop op joystick
- Zwaailicht
- Claxon
- Urenteller
- Set extreme omgevingen
- Noodvoeding van 12 V DC

WERKPLATFORM

- Zelfnivellerende werkbak
- Roterende werkbak +/-90°
- Stopcontact op werkplatform

PRESTATIES

- Pendelas voor, voor meer stabiliteit op elk type terrein
- 2-wielbesturing
- 4-wielaandrijving
- As met 4-wielaandrijving met positieve tractie
- Rotatie 360° (continu)

VEILIGHEID

- Autorisatiesysteem verplaatsing
- Sensor bewaking rotatiehoek van de hoogwerker
- Diagnosesysteem aan boord
- Kantelindicator met alarm
- Beknellingsbeveiliging
- Nooddaalsysteem

MOTOR

- Stage V-motor (stage IIIA op aanvraag)
- Automatische uitschakeling van de motor in geval van storing
- Anti-omkeerinrichting motor
- Herstartbeveiliging motor
- Radiateur hydraulische olie

STANDAARDUITRUSTING



Bouw



Grote
evenementen



Vliegtuigonderhoud,
Scheepsreparaties



Installatiete-
chniek



Olie
en gas

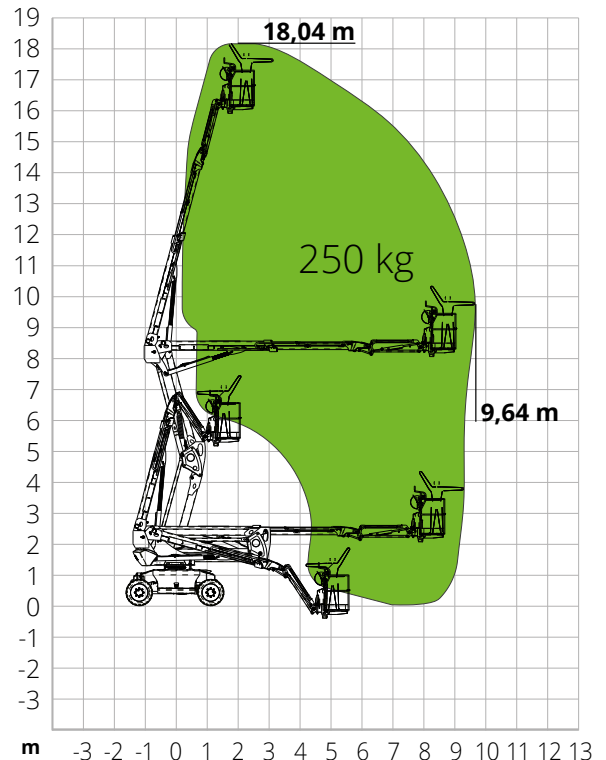


Renovaties

DAB18RT

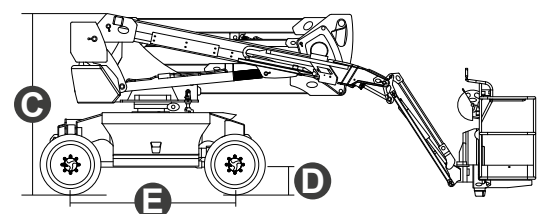
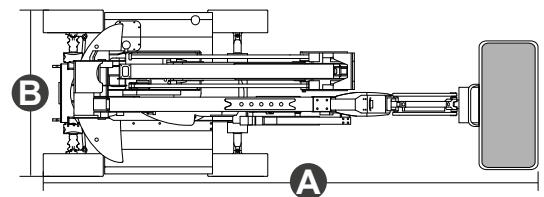
Max. werkhoogte	18,04 m
Max. hoogte werkplatform	16,04 m
Knikpunt	8,23 m
Max. reikwijdte	9,64 m
Negatieve hoogte	1,30 m
Negatieve reikwijdte	8,23 m
Max. draagvermogen werkplatform	250 kg
Max. aantal personen	2
Max. hellingsvermogen (gesloten)	X-5°/Y-5°
Max. hellingshoek werk	40%
Maximale windsnelheid	12,5 m/s
Draaicirkel (buiten)	4,49 m
Draaicirkel (binnen)	2,92 m
Rotatie bovenwagen (continu)	360°
Type jib	Standaard
Lengte jib	4,20 m
Verticale rotatie jib	132°
Breedte werkplatform	0,79 m
Lengte werkplatform	1,83 m
Rotatie werkplatform	180°
Totaalgewicht	7.920 kg
Snelheid (gesloten configuratie)	6,0km/h
Snelheid (werkconfiguratie)	1,1km/h
Banden	315/55 D20
Motor	Kubota D1105/18kW
Inhoud dieseltank	115 l
Inhoud olietank	145 l
Noodvoedingssysteem	-
Transmissie	Hydrostatisch

LASTDIAGRAM



AFMETINGEN

A Lengte hoogwerker	7,41 m
Lengte hoogwerker (transport)	5,57 m
B Breedte hoogwerker (wielen)	2,33 m
Breedte hoogwerker (transport)	2,33 m
C Hoogte hoogwerker	2,55 m
Hoogte hoogwerker (transport)	2,63 m
E Wielbasis	2,30 m
Bodemvrijheid buiten de omtrek	0,19 m
D Bodemvrijheid	0,31 m



TOEPASSELIJKE NORMEN: EN 280, ANSI/SAIA A92.20

#LIFTDIFFERENT

www.magnith.com



De informatie in deze brochure is informatief en kan te allen tijde zonder voorafgaande kennisgeving worden gewijzigd.